

S

Das behrotest® Programm für  
Probennahme  
Probentransport  
Probenlagerung





Entnahmeschöpfer ESU (l) und ESO (r)

## Entnahmeschöpfer

39 48 65020

Entnahmeschöpfer ESO mit einstellbarem Schöpfbecherwinkel. Für die Entnahme einfacher Schöpfproben an der Wasseroberfläche. 3teiliger Teleskopstab, ausziehbar bis 3 m Länge. Graduierter Becher aus PP mit Ausguss, Inhalt 1 l

## Entnahmeschöpfer

39 48 65021

Entnahmeschöpfer ESU mit Pendelhalterung. Besonders geeignet für die Entnahme von Schöpfproben aus engen Schächten. 3teiliger Teleskopstab, ausziehbar bis 3 m Länge. Graduierter Becher aus PP mit Ausguss, Inhalt 1 l



Probennahmeschöpfer PB 1000

## behrotest® Probennahmeschöpfer

### für die Entnahme von Schöpfproben an der Wasseroberfläche

Spannvorrichtung und Endstab der Probennahmeschöpfer sind aus Edelstahl. Die Schöpfer mit Gefäßen aus Borosilicatglas entsprechen damit den hohen Anforderungen der DIN EN 1485/AOX-Norm.

Allen Geräten gemeinsam sind die folgenden Merkmale:

- Stabiler, dreiteiliger Haltestab mit Teleskopeinschüben
- Länge stufenlos verstellbar zwischen 1 m und 3 m
- ideal für die Probenahme auch an schwer zugänglichen Gewässern
- stufenlos verstellbare Spannvorrichtung
- Becherhalterung aus Edelstahl

Art.-Nr.	Art.-Bez.	Stab	Probenglas
39 48 65012	PB 1000	3-teilig, Länge 375 cm	Spezialglas, 1 l
39 48 65014	PF 1000	3-teilig, Länge 375 cm	Steilbrustflasche, 1 l
39 48 65015	PP 1000	3-teilig, Länge 375 cm	PP-Becher, 1 l
39 48 65016	PT 1000	3-teilig, Länge 375 cm	PTFE-Becher, 1 l
39 48 65017	PV 1000	3-teilig, Länge 375 cm	Edelstahl-Becher, 1 l



Handprobenschöpfer

## Handprobenschöpfer

80 48 65062 behrotest® Handprobenschöpfer HPS aus Edelstahl. Schöpfbecher aus Borosilicatglas, 1000 ml

## Homogenisiergeräte behrotest® mit transportablem Probengefäß

Homogenisiergeräte für Vorbehandlung, Teilung und Homogenisierung heterogener Wasserproben gemäß den Standards für Qualitätssicherung und -kontrolle bei Abwasseruntersuchungen.

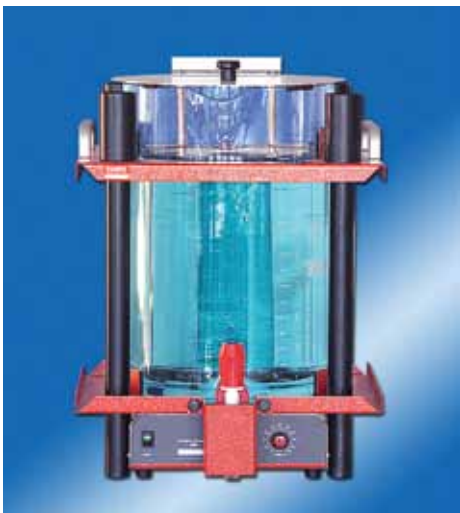
Die Homogenisiergefäße sind im Aufsatzgestell gegen Beschädigungen geschützt und an zwei Griffen einfach zu tragen. Sie lassen sich am Probenahmeort durch einen abgeflachten Einlaufstutzen befüllen. Fassungsvermögen von 2 bis 25 l gestatten die Entnahme und Sammlung mehrerer Proben. Eine Graduierung dient dem genauen Abmessen der Probenmengen.

Im Labor oder im Probennahmefahrzeug wird das Transportgestell später einfach auf den Magnetrührer aufgesetzt und das Homogenisiergerät ist sofort einsatzbereit. Die Drehzahl des Magnetrührers ist über einen Regler einstellbar.

Der Anwender kann so die vorschriftsmäßige Kegelhöhe in jedem Fall einhalten. Dadurch wird der Eintrag von Sauerstoff in die Proben vermieden. Dosierte Entnahme der homogenisierten Probe über PTFE-Spindelhahn. Alle Geräte 12 V, mit Adapter für Netzanschluss.

Art.-Nr.	Art.-Bez.	Artikelbeschreibung
804865030	QMR 2	Homogenisiergerät, Fassungsvermögen 2 l
80 48 65000	QMR 5	Homogenisiergerät, Fassungsvermögen 5 l
804865024	QMR 10	Homogenisiergerät, Fassungsvermögen 10 l
80 48 65001	QMR 15	Homogenisiergerät, Fassungsvermögen 15 l
80 48 65002	QMR 20	Homogenisiergerät, Fassungsvermögen 20 l
80 48 65010	QMR 25	Homogenisiergerät, Fassungsvermögen 25 l

Homogenisiergerät QMR 15



## Probentransportbehälter behrotest® FTB

Transportbehälter mit Etikettenhalter für den sicheren Transport und die praktische Lagerung von 8 DIN-Probenahme- flaschen à 1 l oder 6 Probenahme- flaschen à 2 l Inhalt. Die Behälter sind leicht und stabil und dank genormter Maße einfach und platzsparend stapelbar.

Die Einsätze für Flaschen mit 1 oder 2 l Inhalt sorgen für Temperatur-Isolierung und sicheren Stand der Probenahme- flaschen.

Die Behälter eignen sich ebenfalls zur lichtgeschützten Aufbewahrung von Proben und sorgen dabei für geringe Temperaturschwankungen.

Art.-Nr.	Art.-Bez.	Artikelbeschreibung
234865021	FTB 1/8	Transportbehälter für 8 Probenahme- flaschen à 1 l
234865022	FTB 2/6	Transportbehälter für 6 Probenahme- flaschen à 2 l



Probentransportbehälter FTB

## Isolierte Probentransportbehälter behrotest® ITB

Die Behälter ITB 1/8 und ITB 2/6 sind geeignet zum sicheren Transport und zur praktischen Lagerung von 8 bzw. 6 DIN-Probenahme- flaschen. Dank genormter Maße sind sie einfach und platzsparend stapelbar.

Die isolierte Wandung schließt Einflüsse der Umgebungstemperatur auf die Proben weitgehend aus. Die Behälter können mit einem Kühlelement im Deckel versehen werden.

Dabei folgt die Kühlung durch Deckelelement einem bewährten Prinzip: Die kalte Luft fällt vom Kühlelement nach unten und kühlt dort die Proben-Behälter.

Die Behälter eignen sich ebenfalls zur lichtgeschützten Aufbewahrung von Proben und sorgen dabei für geringe Temperaturschwankungen.

Art.-Nr.	Art.-Bez.	Artikelbeschreibung
234865030	ITB 1/8	Isolierter Probentransportbehälter für 8 DIN-Probenahme- flaschen à 1 l
234865032	ITB 2/6	Isolierter Probentransportbehälter für 6 DIN-Probenahme- flaschen à 2 l
234865031	KSP 1	Kältespeicherplatte, passend zu ITB 1/8 und ITB 2/6

Isolierter Probentransportbehälter ITB



## behrotest® Probennahmeflaschen entsprechend DIN 12036

mit Kegelschliff und massivem Glasstopfen mit abgerundetem Ende

behrotest® Probennahmeflaschen entsprechen in Form und Abmessungen der DIN 12036.

Die massiven Glasstopfen bestehen ebenfalls aus Borosilicatglas 3.3. Durch das abgerundete Ende verbinden sie die

Vorteile der Form des Hohlstopfens mit der Unempfindlichkeit des massiven Stopfens:

- Keine Luftblasenbildung am Stopfenende beim Eintauchen in die Probenflüssigkeit,
- geringere Bruch- und Rissgefahr als bei Hohlstopfen.

Art.-Nr.	Art.-Bez.	Artikelbeschreibung
114865027	PFL 500	500 ml, inkl. massivem Glasstopfen mit abgerundetem Ende
114865028	PFL 1000	1000 ml, inkl. massivem Glasstopfen mit abgerundetem Ende
114865029	PFL 2000	2000 ml, inkl. massivem Glasstopfen mit abgerundetem Ende



Probennahmeflaschen mit massivem Glasstopfen

## behrotest® Braunglasweithalsflaschen mit PTFE-kaschiertem Schraubverschluss

behrotest® Braunglas-Probenflaschen für Lagerung und Transport. Durch PTFE-kaschierte Schraubverschlüsse ideal zum Beispiel für die Probennahme bei

der „Bestimmung von Polyzyklischen Aromatischen Kohlenwasserstoffen in Feststoffen aus dem Altlastenbereich“, Datenblatt LfU-HE, 1998.

Art.-Nr.	Art.-Bez.	Schraubgewinde-Ø	Artikelbeschreibung
804886006	RB 250 GT	DIN 55	250 ml, inkl. PTFE-kaschiertem Schraubverschluss
804886007	RB 500 GT	DIN 55	500 ml, inkl. PTFE-kaschiertem Schraubverschluss
804886008	RB 1000 GT	DIN 68	1000 ml, inkl. PTFE-kaschiertem Schraubverschluss

Braunglasweithalsflaschen





Klarglasweithalsflaschen

## behrotest® Klarglasweithalsflaschen mit PTFE-kaschiertem Schraubverschluss

behrotest® Klarglas-Probeflaschen für Lagerung und Transport. Durch PTFE-

kaschierte Schraubverschlüsse ideal zum Beispiel für die Probenahme.

Art.-Nr.	Art.-Bez.	Schraubgewinde-Ø	Artikelbeschreibung
124820033	RK 250 GT	DIN 55	250 ml, inkl. PTFE-kaschiertem Schraubverschluss
124820034	RK 500 GT	DIN 55	500 ml, inkl. PTFE-kaschiertem Schraubverschluss
124820035	RK 1000 GT	DIN 68	1000 ml, inkl. PTFE-kaschiertem Schraubverschluss



PET-Enghalsflaschen, glasklar

## behroplast® PET-Flaschen

behroplast®-Flaschen aus thermoplastischem Polyester (PET) sind leicht und lebensmittelecht. Sie zeichnen sich durch

hohe Chemikalienbeständigkeit aus und sind weitgehend diffusionsfest sowie temperaturbeständig von -40 ... +60 °C.

PET-Enghalsflaschen, glasklar, mit blauem Originalitätsverschluss aus Polypropylen:

Art.-Nr.	Inhalt ml	Außenmaße (Ø x H) mm	Verschluss-Ø mm	Verpackungseinheit
224817001	100	48 x 94	28	10 Stck.
224817002	200	55 x 125	28	10 Stck.
224817003	250	63 x 131	28	10 Stck.
224817005	500	80 x 180	32	10 Stck.
224817010	1000	90 x 250	32	10 Stck.

PET-Weithalsflaschen, glasklar, mit weißem Polypropylenverschluss:

Art.-Nr.	Inhalt ml	Außenmaße (Ø x H) mm	Verschluss-Ø mm	Verpackungseinheit
224818001	100	74 x 37	70	10 Stck.
224818002	250	85 x 75	70	10 Stck.
224818005	500	88 x 107	82	10 Stck.
224818010	1000	125 x 130	110	10 Stck.
224818020	2000	133 x 180	100	10 Stck.
224818025	2500	135 x 210	100	10 Stck.
224818030	3000	145 x 210	100	10 Stck.

PET-Enghalsflaschen, braun, durchsichtig, mit Originalitätsverschluss:

Art.-Nr.	Inhalt ml	Außenmaße (Ø x H) mm	Verschluss-Ø mm	Verpackungseinheit
224819001	100	45 x 110	28	10 Stck.
224819002	250	67 x 135	28	10 Stck.
224819005	500	82 x 146	28	10 Stck.
224819010	1000	88 x 222	28	10 Stck.



PET-Weithalsflaschen, glasklar



Kanister WB 5

## Kanister

Kanister, weiß durchscheinend, weiter Schraubverschluss, mit Tragegriff

Art.-Nr.	Art.-Bez.	Artikelbeschreibung
224814050	WB 5	5 l-Volumen, L x B x H: 13 x 16 x 28 cm, Hals-Ø 8,5 cm

Wasser-Durchfluss-Messzelle AQUABOX



## behrotest® Wasser-Durchfluss-Messzelle AQUABOX

784865056

Wasser-Durchfluss-Messzelle AQUABOX aus transparentem PETG für die sach- und fachgerechte Bestimmung der Feldparameter bei der Entnahme von Grund- und Abwasserproben. Das Gerät erlaubt die gleichzeitige Messung (elektro-chemisch und chemisch-physikalisch) verschiedener Parameter im Durchfluss unter gleichen und optimalen Strömungsbedingungen.

- 6 variabel große, spritzwasserdichte Elektrodenhalter für Messelektroden bis Ø 25 mm (größere Durchmesser auf Anfrage).
- Der Wasserdurchfluss ist über ein Ventil regulierbar
- Die Probenentnahme im Wasserzulauf ist über ein Ventil im Bypass möglich

### Einsatzmöglichkeiten der AQUABOX:

- Im Labor und im Feld
- Online- und Stationärbetrieb ebenfalls möglich